

# 华安易富黄金交易型开放式证券投资基金

## 基金产品资料概要更新

编制日期：2026年3月5日

送出日期：2026年3月6日

本概要提供本基金的重要信息，是招募说明书的一部分。

作出投资决定前，请阅读完整的招募说明书等销售文件。

### 一、产品概况

基金简称	华安黄金 ETF	基金代码	518880
基金管理人	华安基金管理有限公司	基金托管人	中国建设银行股份有限公司
基金合同生效日	2013年7月18日	上市交易所及上市日期	上海证券交易所 2013年7月29日
基金类型	其他类型	交易币种	人民币
运作方式	普通开放式	开放频率	每个开放日
基金经理	许之彦	开始担任本基金基金经理的日期	2013年7月18日
		证券从业日期	2003年7月14日
其他	场内简称	黄金 ETF（扩位简称：黄金 ETF 华安）	

### 二、基金投资与净值表现

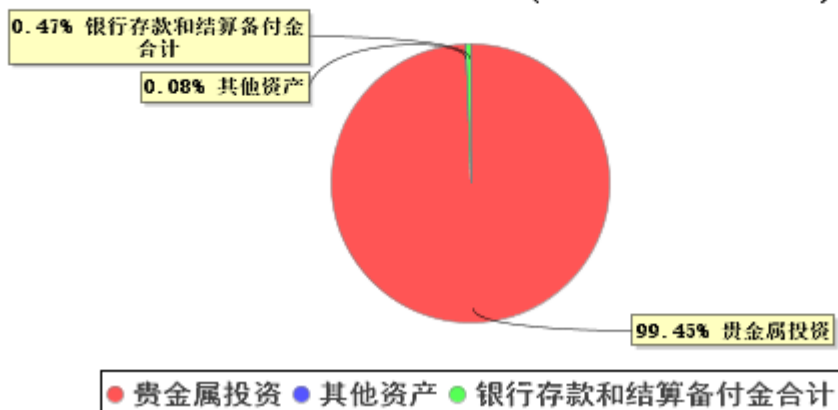
#### (一) 投资目标与投资策略

详情请阅读《招募说明书》中“基金的投资”章节的相关内容。

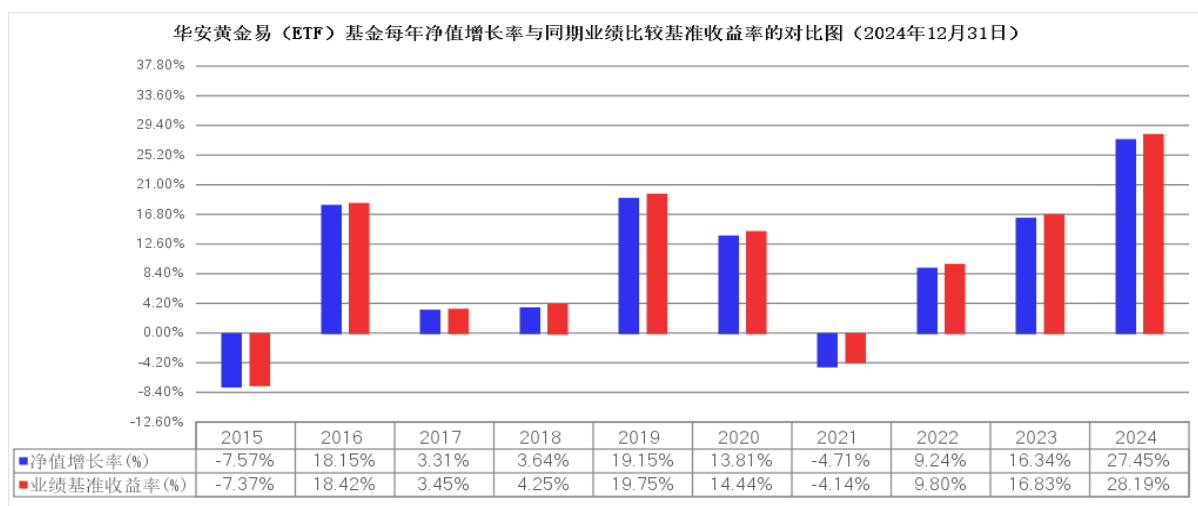
投资目标	紧密跟踪国内黄金现货价格的表现。
投资范围	本基金的投资范围包括：上海黄金交易所挂牌交易的黄金现货合约等黄金品种、货币市场工具以及法律法规或中国证监会允许基金投资的其他品种。 本基金投资于黄金现货合约的比例不低于基金资产的90%。 如法律法规或监管机构以后允许本基金投资的其他品种，基金管理人在履行适当程序后，可以将其纳入投资范围。
主要投资策略	本基金通过将绝大部分基金财产投资并持有上海黄金交易所挂牌交易的黄金现货合约等黄金品种，来实现跟踪国内黄金现货价格表现的目标。
业绩比较基准	国内黄金现货价格收益率
风险收益特征	本基金属于黄金 ETF，其风险收益特征与国内黄金现货价格的风险收益特征相似，不同于股票基金、混合基金、债券基金和货币市场基金。

#### (二) 投资组合资产配置图表/区域配置图表

投资组合资产配置图表 (2025年9月30日)



(三) 最近十年基金每年的净值增长率及与同期业绩比较基准的比较图



注：基金合同生效当年不满完整自然年度的，按实际期限计算净值增长率，基金的过往业绩不代表未来表现

三、投资本基金涉及的费用

(一) 基金销售相关费用

投资者在办理现金申购或赎回时，销售机构可按照不超过 0.5% 的标准收取一定的费用/佣金，其中包含交易所、登记结算机构等收取的相关费用。投资者在办理黄金现货合约申购或赎回时，销售机构可按照不超过 0.1% 的标准收取一定的费用/佣金，其中包含交易所、登记结算机构等收取的相关费用。

(二) 基金运作相关费用

以下费用将从基金资产中扣除：

费用类别	收费方式/年费率或金额	收取方
管理费	0.50%	基金管理人和销售机构
托管费	0.10%	基金托管人
审计费用	140,000.00 元	会计师事务所
信息披露费	120,000.00 元	规定披露报刊
其他费用	《基金合同》生效后与基金相关的律师费、基金份额持有人大会费用、基金的证券	

交易费用、基金的银行汇划费用、基金的相关账户的开户费用、账户维护费用等费用，以及按照国家有关规定和《基金合同》约定，可以在基金财产中列支的其他费用。费用类别详见本基金《基金合同》及《招募说明书》或其更新。

注：1、本基金交易证券、基金等产生的费用和税负，按实际发生额从基金资产扣除。

2、审计费用、信息披露费为基金整体承担费用，非单个份额类别费用，且年金额为预估值，最终实际金额以基金定期报告披露为准。

### (三) 基金运作综合费用测算

若投资者认购/申购本基金份额，在持有期间，投资者需支出的运作费率如下表：

基金运作综合费率（年化）
0.67%

注：基金管理费率、托管费率、销售服务费率（若有）为基金现行费率，其他运作费用以最近一次基金年报披露的相关数据为基准测算。

## 四、风险揭示与重要提示

### (一) 风险揭示

本基金不提供任何保证。投资者可能损失投资本金。投资有风险，投资者购买基金时应认真阅读本基金的《招募说明书》等销售文件。

#### 本基金的特定风险

##### 1、黄金价格波动风险

本基金投资于国内黄金市场，基金净值会因为国内黄金现货价格波动等因素产生波动，从而承担黄金价格波动风险。

本基金基金份额净值与黄金价格高度相关，黄金价格的波动可能将对基金资产的价值产生影响，从而对投资者所投资资产造成影响。其中影响黄金价格变动的因素主要有：黄金供给与需求，主要受到包括各国中央银行调节黄金储备而产生的买卖行为的影响，主要黄金生产国如中国、南非、美国、澳大利亚等黄金生产状况的影响，全球工业对黄金需求的影响等；投资者对通货膨胀的预期；全球主要货币汇率变化；全球主要国家利率变化；大型对冲基金和商品基金的交易行为以及全球政治、经济、金融环境的变化。

##### 2、基金资产净值与黄金价格偏离的风险

本基金主要投资于上海黄金交易所挂盘交易的黄金现货合约等黄金品种，追求获得与国内黄金现货价格相似的回报。以下因素可能会影响到基金的投资组合与国内黄金现货价格之间产生偏离：

- (1) 基金买卖黄金现货合约时所产生的价格差异、交易成本和交易冲击。
- (2) 基金调整资产配置结构时所产生的偏离。
- (3) 基金申购、赎回因素所产生的偏离。
- (4) 基金现金资产拖累所产生的偏离。
- (5) 基金的管理费和托管费所产生的偏离。
- (6) 其他因素所产生的偏离。

##### 3、上海黄金交易所场内黄金现货市场投资风险

本基金主要投资于上海黄金交易所场内黄金现货市场，基金可能面临黄金现货合约投资的相关风险，包括但不限于市场风险、法律风险、政治风险、会计制度风险、税务风险、信用风险、衍生品及相关投资工具的风险等。

##### 4、汇率风险

本基金资产以人民币计价，但本基金持有的主要资产——黄金的国际通用计价货币为美元，虽然本基金持有的黄金资产为上海黄金交易所挂盘交易的黄金现货合约，其交易价格以人民币计价，但是该价格的变化主要受到国际黄金价格的影响，所以人民币与美元之间汇率的变化将会对投资者投资本基金获得的真

实收益造成影响。

- 5、流动性风险评估及流动性风险管理工具
- 6、通货膨胀风险。
- 7、折溢价风险
- 8、操作或技术风险
- 9、参考 IOPV 决策和 IOPV 计算错误的风险
- 10、退市风险
- 11、申购、赎回风险
- 12、基金合同终止的风险
- 13、第三方机构服务的风险
- 14、政策变更风险
- 15、不可抗力风险

## (二) 重要提示

中国证监会对本基金募集的注册，并不表明其对本基金的价值和收益做出实质性判断或保证，也不表明投资于本基金没有风险。

基金管理人依照恪尽职守、诚实守信、谨慎勤勉的原则管理和运用基金财产，但不保证基金一定盈利，也不得保证最低收益。

基金投资者自依基金合同取得基金份额，即成为基金份额持有人和基金合同的当事人。

各方当事人同意，因《基金合同》而产生的或与《基金合同》有关的一切争议，如经友好协商未能解决的，应提交中国国际经济贸易仲裁委员会，根据当时有效的仲裁规则进行仲裁。仲裁地点为北京，仲裁裁决是终局性的并对各方当事人具有约束力。

基金产品资料概要信息发生重大变更的，基金管理人将在三个工作日内更新，其他信息发生变更的，基金管理人每年更新一次。因此，本文件内容相比基金的实际情况可能存在一定的滞后，如需及时、准确获取基金的相关信息，敬请同时关注基金管理人发布的相关临时公告等。

## 五、其他资料查询方式

以下资料详见基金管理人网站：[www.huaan.com.cn](http://www.huaan.com.cn)；客户服务电话：40088-50099

- (一) 基金合同、托管协议、招募说明书
- (二) 定期报告、包括基金季度报告、中期报告、年度报告
- (三) 基金份额净值
- (四) 基金销售机构及联系方式
- (五) 其他重要资料